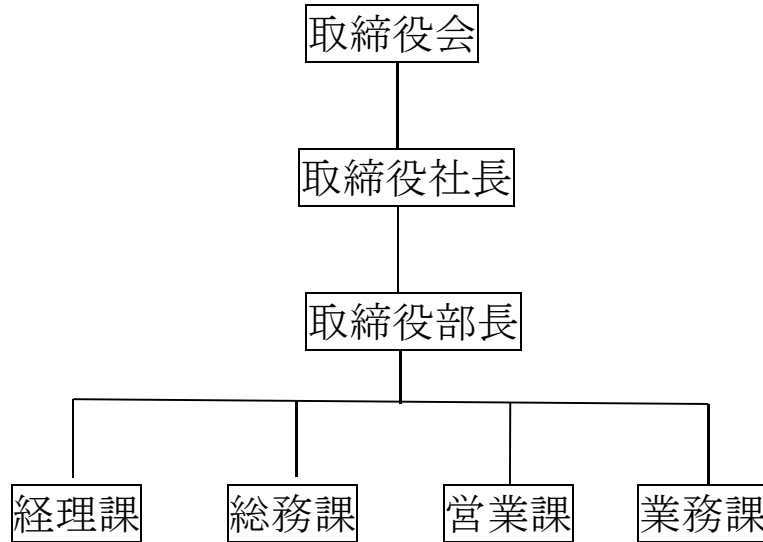


(2024年4月1日更新)

組織



人員配置

(2024年4月1日現在)

	総務	経理	営業	業務
正社員	4名	1名	3名	44名
派遣・パート	0名	0名	0名	0名
合計	4名	1名	3名	44名

事務分掌表

契約書 担当	マニフェスト 管理担当	帳簿・請求書 担当	苦情対応 担当
総務・営業課	総務課	経理課	営業課