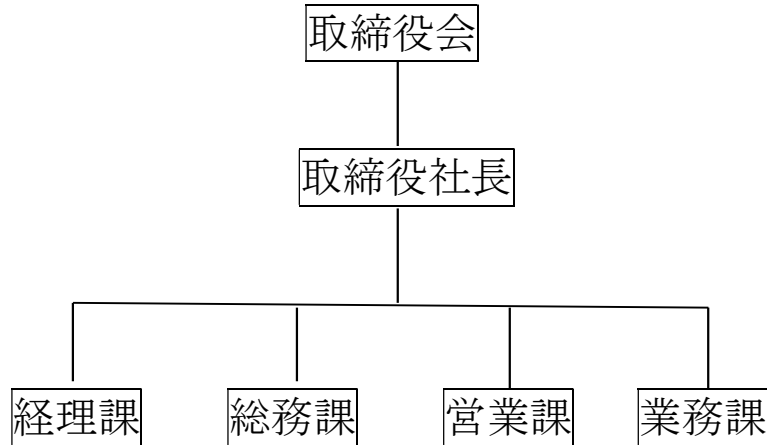


(平成 30 年 6 月 1 日更新)

組 織



人員配置

(平成 30 年 6 月 1 日現在)

	総務	経理	営業	業務
正社員	4名	2名	3名	43名
派遣・パート	0名	0名	0名	0名
合計	4名	2名	3名	43名

事務分掌表

契約書 担当	マニフェスト 管理担当	帳簿・請求書 担当	苦情対応 担当
総務・営業課	総務課	経理課	営業課